

Análisis Robo a Negocio, municipio de Guanajuato

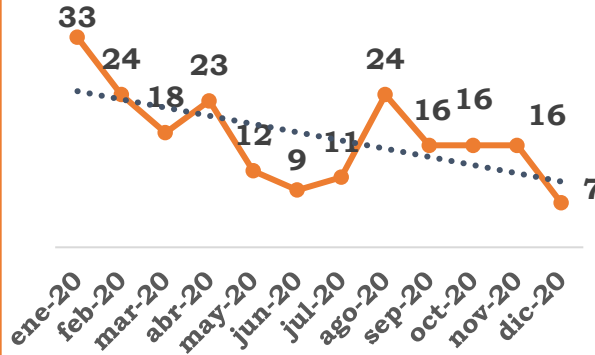
(Ene – Dic 20)

Objetivo:

Aprender sobre las tendencias estadísticas, así como la distribución espacio-temporal y de *modus operandi* del delito de **Robo a Negocio (RN)** en Guanajuato capital.

Tendencia:

- En 2020, hubo **209 Robos a Negocio**.
- De ene a dic, el delito se redujo **471%**.



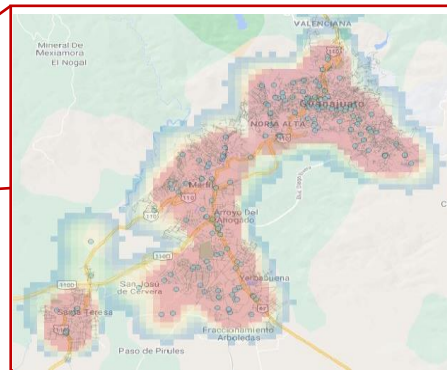
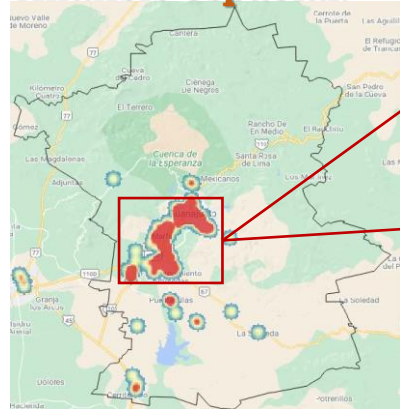
Análisis temporal:

- De **miércoles a viernes** se concentra **50%**.
- **Horario: 9-16 HRS** y **18-22 HRS** con **71%**.

TOTAL	LUNES	MARTES	MIERCOLES	JUEVES	VIERNES	SABADO	DOMINGO	TOTAL
00:00-00:59							1	1
01:00-01:59		1						1
02:00-02:59	2	1						4
03:00-03:59							1	1
04:00-04:59			1	1	1	1		4
05:00-05:59	2	2		1	1			6
06:00-06:59	2			3	2	1		8
07:00-07:59	2		2	1	2		1	6
08:00-08:59	1		2	1	1	2		9
09:00-09:59		1	1	1	3	1	3	10
10:00-10:59	1	3	1	2		3	3	13
11:00-11:59	1	3	5	4	5	2	1	21
12:00-12:59	5	2	3	2	4	3	1	20
13:00-13:59	2		3	1	3		1	10
14:00-14:59	1	2	1	1	2	2	1	10
15:00-15:59	1	2	3	2	3	2		13
16:00-16:59	1	1	3			1	1	7
17:00-17:59		1	1	2	2	1		7
18:00-18:59	2		1	1	3	2	1	10
19:00-19:59	1	1	1	4	1	4	2	14
20:00-20:59	1	2	3	4	5	2	2	17
21:00-21:59	3	1	3		1	2		10
22:00-22:59		2					1	3
23:00-23:59		1			2			3
TOTAL	26	28	34	31	40	28	22	209

Análisis espacial:

- El 76% del RN es en zonas urbanas



- En 5 colonias se llevaron a cabo mas de 10 RN, concentrando el 43.58%

Colonia	N°
Centro	38
Marfil	18
Yerbabuena	15
Pueblito de Rocha	10
Santa Teresa	10

- 31 calles concentraron más de un RN
- 9 calles concentraron de 4 a 6 RN

A resaltar:

- El Robo a Negocio (RN) presentó una caída de 48% de abril a mayo de 2020. Esto puede ser resultado del cambio de rutinas y cierre de negocios debido a la declaratoria de la jornada de sana distancia por Covid-19.
- La mayor parte de los RN se realizó en la zona Centro de la ciudad de Guanajuato y sus vecindarios aledaños en las primeras horas de servicio de los negocios (entre 10 y 12 del día y cerca del cierre 20 y 21 horas)

Recomendaciones:

- La geografía de Guanajuato (pequeños y largos callejones aledaños zonas populares con historial de grupos vandálicos) complica la operación policial en patrulla, motocicleta o incluso bicicleta. Se recomienda el uso de cámaras y/o programa vecinal enfocado en los horarios donde mayormente se cometen los delitos, así como rondines a pie en callejones en los horarios y lugares de mayor incidencia.
- Para los operadores de negocios se recomienda tener visibilidad al interior del establecimiento (no cubrir las de cristal y ventanas con publicidad), así como tener a la mano el número de emergencia de la policía municipal.